



Ministerio de Producción
Subsecretaría de la Pequeña y Mediana
Empresa y Desarrollo Regional



DICIEMBRE 2008

BUENOS AIRES

Informe de Resultados Onda 005 - Mayo 2008

Proyecto PNUD ARG/06/021 - MAPA PyME

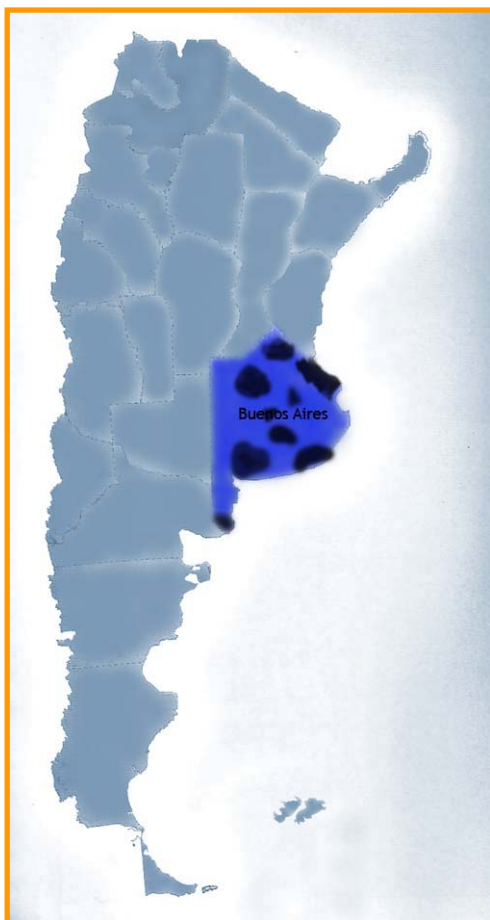
Información de contacto:

mapapyme@mecon.gov.ar - (011) 4349 3366

Av. Julio A. Roca 651, 1er subsuelo

(C1006ABB) CABA, Buenos Aires

citar fuente: BUENOS AIRES - Informe de Resultados Onda 005 - Mayo 2008
MAPA PyME - SEPYME, Secretaría de Industria Comercio y Pyme, Ministerio de Producción de la Nación.



El Monitoreo aplicado a Pequeñas y Medianas Empresas (MAPA PyME) inicia su gestión en el año 2007 como resultado de la iniciativa de la Subsecretaría de la Pequeña y Mediana Empresa y Desarrollo Regional (SEPYME). El MAPA PyME tiene el propósito de atender la **demanda de información actualizada y comprehensiva** de las instituciones públicas y privadas que actúan en el ámbito de las empresas.

El mismo está centrado en los siguientes aspectos críticos:

- **Dimensión cuantitativa del sector**, exportaciones, inversión, innovación tecnológica, cantidad de ocupados, producción y financiamiento entre otros.
- **Dinámicas sectoriales** de los últimos cinco años y nuevas modalidades de articulación e integración en cadenas de valor, complejos productivos, etc.
- **Factores que restringen su competitividad** y el crecimiento sostenido de mediano plazo.
- **Utilización de instituciones públicas** y sus iniciativas de promoción: conocimiento de las mismas y evaluación de los resultados.

El principal objetivo de MAPA PYME es la recopilación de información relativa a las características de las empresas pyme, tales como su actividad principal, naturaleza jurídica, inicio de actividades, cantidad de locales de la empresa, valor bruto de producción, consumo intermedio, estructura del empleo, operaciones de capital, operaciones de crédito,

participación en el comercio exterior, y expectativas del empresariado entre otras.

A partir de la información obtenida se realizan diversos análisis acerca de las características estructurales, coyunturales y económicas de las pymes de nuestro país. Asimismo, la información confiable, dinámica y actualizada generada por MAPA PYME permite la aplicación de eficientes políticas y aporta sustento estadístico para la planificación de los servicios públicos y la definición de políticas sociales.

INDICE

METODOLOGÍA	3
PROVINCIA DE BUENOS AIRES	5
INFORME DE RESULTADOS - ONDA 005 MAYO 2008	8
SECCIÓN I - INFORMACIÓN DE LA EMPRESA	9
SECCIÓN II - INFORMACIÓN DEL LOCAL	12
SECCIÓN III - PERSONAL OCUPADO	14
SECCIÓN IV - PRODUCCIÓN PYME	17
SECCIÓN V - COMERCIO EXTERIOR	20
SECCIÓN VI - INVERSIÓN Y FINANCIAMIENTO	24
INFORMACIÓN DE CONTACTO Y AUTORIDADES	28

METODOLOGÍA

SECTORES DE ACTIVIDAD

El peso de las empresas pyme varía considerablemente entre los diferentes sectores de actividad, siendo particularmente importantes en ciertas actividades comerciales, servicios empresariales y personales, turismo, agro-alimentos, industrias metal-mecánicas, manufacturas de cuero, indumentaria, plásticos, industrias de autopartes y repuestos, entre otros. Es por esto que la población objeto del MAPA PyME, está formada por las empresas cuya actividad principal corresponde a los siguientes sectores de actividad:

- Industria.
- Comercio.
- Hoteles.
- Restaurantes.
- Transporte.
- SERVICIOS.

PERÍODO DE REFERENCIA Y VARIABLES RELEVADAS

El período de referencia de la información relevada es **el tercer y cuarto trimestre del año 2007** (período 01 de julio 2007 - 31 de diciembre de 2007) para la mayoría de las variables incluidas en el formulario.

Los principales capítulos de los formularios de la **Onda 005** incluyeron:

- información de la empresa,
- información del local,
- información del personal ocupado
- egresos, ingresos, capacidad productiva y evolución de la demanda,
- comercio exterior,
- inversión,
- financiamiento del local, y
- relación con organismos públicos y otras instituciones

PERÍODO DE REFERENCIA MAPA PYME

Para un correcto análisis de los resultados que se presentan a continuación es necesario considerar los períodos de referencia de la información relevada en cada uno de los operativos de campo.

	<u>Onda</u>	<u>Período de referencia</u>
002	Junio 2007	Año 2006
003	Septiembre 2007	I/2007
004	Noviembre 2007	II/2007
005	Mayo 2008	III/2007 y IV/2007

SELECCIÓN DE LA MUESTRA

La selección de la muestra se elaboró a partir de información proveniente de las guías de empadronamiento del Censo Nacional Económico 2005 (marco muestral) acotadas a los locales que poseen **más de 4 y hasta 250 ocupados**.

A partir de la fuente de información de las guías de empadronamiento del Censo Nacional Económico 2005, podemos realizar la siguiente distribución de locales por tamaño en el país:

Total locales	Total Grandes Empresas	Total MiPymes	Total Micro	Total Pymes
1.557.002	2.087	1.554.915	1.341.875	213.040
100,00%	0,13%	99,87%	86,18%	13,68%

Asimismo, a partir de la firma del convenio de colaboración entre la SEPYME y el Ministerio de Trabajo, Empleo y Seguridad Social de la Nación se han incorporado al Universo las bases del Sistema de Jubilaciones y Pensiones (SIJyP) para la actualización del marco muestral.

La selección de la muestra de locales se llevó a cabo empleando la técnica de **Permanent Random Number (PRN)** para una selección proporcional al tamaño, siendo la medida de tamaño el "Personal Ocupado". Debido a errores de marco (error de codificación de actividad, empresas del Estado, Grandes Empresas, etc.), se debieron reemplazar algunos locales de la muestra.

Con el fin de establecer las características de la muestra de cada uno de los dominios se elaboró una matriz con entradas por ramas de actividad consideradas y dominios. Cada marca de la matriz implica la inclusión en forma desagregada de la rama de actividad detallada en la columna para el dominio geográfico correspondiente (fila).

De esta forma se puede observar que las muestras no son homogéneas en cuanto a la apertura de las ramas de actividad en los dominios. Esta metodología permite destacar el análisis de determinadas actividades que a priori se consideran relevantes en cada una de las regiones. En este sentido en el sector industrial fueron seleccionadas muestras para las ramas de actividad más destacadas de cada dominio, y se conformó una muestra para el resto de industria en donde quedan incluidas en

forma conjunta todas aquellas ramas industriales no destacadas.

Las actividades comerciales fueron desagregadas en todos los dominios en venta, mantenimiento y reparación de vehículos automotores y motocicletas, venta al por menor de combustibles para vehículos automotores, y comercio mayorista y minorista.

En el caso de los servicios, algunos dominios presentan las ramas consideradas por separado para ser incluidas en la muestra y además presentan un SERVICIOS considerados en forma conjunta. En otros casos se toma la totalidad de los servicios incluidos en el universo en forma conjunta para obtener la muestra.

Aquellos locales que no pertenecen a la muestra han sido excluidos por diversos motivos, entre los cuales podemos destacar los siguientes: locales que pertenecen a grandes empresas, grupos extranjeros, instituciones sin fines de lucro, dispersión geográfica, unidades auxiliares, sector público, entre otros. Asimismo quedan por fuera del universo las actividades agropecuarias (ramas 01 y 02), pesca (rama 05), minería (ramas 10 a 14), electricidad y gas (rama 40) y construcción (rama 45). Asimismo, fueron excluidas las ramas de actividad que poseen más del 90% de las empresas con registros de 0-4 ocupados ya que se consideran microempresas. La agrupación de ramas consideradas se conforma según la Clasificación Nacional de Actividades Económicas 2004 (CInAE 04).

Desde el punto de vista de las expansiones, la muestra apunta a dar estimaciones a nivel dominio geográfico y a cada rama de actividad de Industria, Comercio y Servicios definida como de interés en cada uno de ellos¹.

Universo de locales MAPA PyME - Mayo 2008

Sector de Actividad	Universo Mapa Pyme	Excluidos	Total
INDUSTRIA	22.720	6.594	29.314
COMERCIO	30.115	18.134	48.249
HOTELES	3.527	347	3.874
RESTAURANTES	10.713	971	11.684
TRANSPORTE	7.314	931	8.245
RESTO DE SERVICIOS	17.594	87.946	105.540
RAMA NO INCLUIDA	0	6.134	6.134
TOTAL LOCALES	91.983	121.057	213.040

¹ Ver "Matriz de dominios por rama de actividad". - ARGENTINA Informe de Resultados Onda 005 - Mayo 2008. MAPA PyME - SEPYME, Secretaría de Industria del Ministerio de Producción de la Nación, Pág. 5

PROVINCIA DE BUENOS AIRES

Con el fin de establecer las características de la muestra de cada uno de los dominios se elaboró una matriz con entradas por ramas de actividad consideradas y dominios². Se puede observar entonces que las muestras no son homogéneas en cuanto a la apertura de las ramas de actividad en los distintos dominios.

Esta metodología permite destacar el análisis de determinadas actividades que a priori se consideran relevantes en cada una de las regiones. En este sentido en el sector industrial fueron seleccionadas muestras para las ramas de actividad más destacadas de cada dominio, y se conformó una muestra para el resto de industria en donde quedan incluidas en forma conjunta todas aquellas ramas industriales no destacadas.

Las actividades comerciales fueron desagregadas en todos los dominios en venta, mantenimiento y reparación de vehículos automotores y motocicletas, venta al por menor de combustibles para vehículos automotores, y comercio mayorista y minorista.

Las actividades de restaurantes y hoteles tienen una muestra representativa para el sector en los casos en los que la magnitud de estas actividades en el dominio sea de importancia.

En el caso de los servicios, algunos dominios presentan las ramas consideradas por separado para ser incluidas en la muestra y además presentan un SERVICIOS considerados en forma conjunta. En otros casos se toma la totalidad de los servicios incluidos en el universo en forma conjunta para obtener la muestra.

Por otra parte, la muestra se elaboró según el caso, con representación provincial o subprovincial, a partir de la heterogeneidad de actividades verificada en cada provincia.

En el caso de la Provincia de BUENOS AIRES se estableció una muestra representativa de locales para los siguientes dominios geográficos, que se seleccionaron a partir de la metodología anteriormente descrita:

En el dominio CONURBANO A las ramas de actividad seleccionadas para realizar un análisis más exhaustivo son:

- **SECTOR INDUSTRIA:** Elaboración de productos alimenticios y bebidas (rama 15); Fabricación de productos textiles (rama 17); Fabricación de prendas de vestir; terminación y teñido de pieles (rama 18); Curtido y terminación de cueros; fabricación de artículos de marroquinería, talabartería y calzado y de sus partes (rama 19); Fabricación de papel y de productos de papel (rama 21); Edición e impresión; reproducción de grabaciones (rama 22); Fabricación de sustancias y productos químicos (rama 24); Fabricación de productos de caucho y plástico (rama 25); Fabricación de productos metálicos para uso estructural, tanques, depósitos y generadores de vapor (rama 281); Fabricación de productos elaborados de metal ncp; servicios de trabajo de metales (rama 289); Fabricación de maquinaria y equipo ncp (rama 29); Fabricación de vehículos automotores, remolques y semirremolques (rama 34) y Resto de Industria

En el dominio CONURBANO B las ramas de actividad seleccionadas para realizar un análisis más exhaustivo son:

- **SECTOR INDUSTRIA:** Elaboración de productos alimenticios y bebidas (rama 15); Fabricación de productos textiles (rama 17); Fabricación de prendas de vestir; terminación y teñido de pieles (rama 18); Curtido y terminación de cueros; fabricación de artículos de marroquinería, talabartería y calzado y de sus partes (rama 19); Fabricación de papel y de productos de papel (rama 21); Edición e impresión; reproducción de grabaciones (rama 22); Fabricación de sustancias y productos químicos (rama 24); Fabricación de productos de caucho y plástico (rama 25); Fabricación de productos metálicos para uso estructural, tanques, depósitos y generadores de vapor (rama 281); Fabricación de productos elaborados de metal ncp; servicios de trabajo de metales (rama 289); Fabricación de maquinaria y equipo ncp (rama 29); Fabricación de vehículos automotores, remolques y semirremolques (rama 34) y Resto de Industria

² Ver nota 1

En el dominio RESTO REGION GBA las ramas de actividad seleccionadas para realizar un análisis más exhaustivo son:

- **SECTOR INDUSTRIA:** Elaboración de productos alimenticios y bebidas (rama 15); Fabricación de productos textiles (rama 17); Fabricación de prendas de vestir; terminación y teñido de pieles (rama 18); Fabricación de papel y de productos de papel, Edición e impresión; reproducción de grabaciones (rama 22); Fabricación de sustancias y productos químicos (rama 24); Fabricación de productos de caucho y plástico (rama 25); Fabricación de productos elaborados de metal, excepto maquinaria y equipo (rama 28); Fabricación de maquinaria y equipo ncp (rama 29); Fabricación de maquinaria y equipo ncp (rama 29); Fabricación de vehículos automotores, remolques y semirremolques (rama 34) y Resto de Industria.

En el dominio GRAN LA PLATA las ramas de actividad seleccionadas para realizar un análisis más exhaustivo son:

- **SECTOR INDUSTRIA:** Elaboración de productos alimenticios y bebidas (rama 15); Fabricación de productos textiles (rama 17); Fabricación de prendas de vestir; terminación y teñido de pieles (rama 18); Fabricación de papel y de productos de papel (rama 21); Edición e impresión; reproducción de grabaciones (rama 22); Fabricación de sustancias y productos químicos (rama 24); Fabricación de productos de caucho y plástico (rama 25); Fabricación de productos elaborados de metal, excepto maquinaria y equipo (rama 28); Fabricación de maquinaria y equipo ncp (rama 29); Fabricación de vehículos automotores, remolques y semirremolques (rama 34); fabricación de equipo de transporte ncp (rama 36) y Resto de Industria

En el dominio GENERAL PUEYRREDON las ramas de actividad seleccionadas para realizar un análisis más exhaustivo son:

- **SECTOR INDUSTRIA:** Elaboración de productos alimenticios y bebidas (rama 15); Fabricación de productos textiles (rama 17); Fabricación de prendas de vestir; terminación y teñido de

pieles (rama 18); Fabricación de productos elaborados de metal, excepto maquinaria y equipo (rama 28); y Resto de Industria

En el dominio BAHIA BLANCA las ramas de actividad seleccionadas para realizar un análisis más exhaustivo son:

- **SECTOR INDUSTRIA:** Elaboración de productos alimenticios y bebidas (rama 15); Fabricación de sustancias y productos químicos (rama 24); Fabricación de productos de caucho y plástico (rama 25); Fabricación de maquinaria y equipo ncp (rama 29); y Resto de Industria

En el dominio OLAVARRIA - AZUL - TANDIL las ramas de actividad seleccionadas para realizar un análisis más exhaustivo son:

- **SECTOR INDUSTRIA:** Producción y procesamiento de carne, pescado, frutas, legumbres, hortalizas, aceites y grasas (rama 151); Elaboración de productos lácteos (rama 152); Fabricación de productos minerales no metálicos (rama 26); Fabricación de productos elaborados de metal, excepto maquinaria y equipo (rama 28) y Resto de Industria

En el dominio ARRECIFES - PERGAMINO - CAPITAN SARMIENTO las ramas de actividad seleccionadas para realizar un análisis más exhaustivo son:

- **SECTOR INDUSTRIA:** Fabricación de prendas de vestir; terminación y teñido de pieles (rama 18); Fabricación de productos elaborados de metal, excepto maquinaria y equipo (rama 28); y Resto de Industria

En el dominio RUTA 9 (CORREDOR CAMPANA - SAN NICOLAS) las ramas de actividad seleccionadas para realizar un análisis más exhaustivo son:

- **SECTOR INDUSTRIA:** Elaboración de productos alimenticios y bebidas (rama 15); Fabricación de papel y de productos de papel (rama 21); Edición e impresión; reproducción de grabaciones (rama 22); Fabricación de sustancias y productos químicos (rama 24); Fabricación de productos de caucho y plástico (rama 25); Fabricación de productos minerales no metálicos (rama 26); Fabricación de productos elaborados de metal, excepto maquinaria y equipo (rama 28); y Resto de Industria

En el dominio RESTO DE LA PROVINCIA DE BUENOS AIRES las ramas de actividad seleccionadas para realizar un análisis más exhaustivo son:

- **SECTOR INDUSTRIA:** Producción y procesamiento de carne, pescado, frutas, legumbres, hortalizas, aceites y grasas (rama 151); Elaboración de productos lácteos (rama 152); Elaboración de productos de molinería, almidones y productos derivados de almidón, elaboración de alimentos preparados para animales (rama 153); Fabricación de productos textiles (rama 17); Fabricación de prendas de vestir; terminación y teñido de pieles (rama 18); Curtido y terminación de cueros; fabricación de artículos de marroquinería, talabartería y calzado y de sus partes (rama 19); Producción de madera y fabricación de productos de madera y corcho, excepto muebles; fabricación de artículos de paja y de materiales trenzables (rama 20); Edición e impresión; reproducción de grabaciones (rama 22); Fabricación de sustancias y productos químicos (rama 24); Fabricación de productos de caucho y plástico (rama 25); Fabricación de productos elaborados de metal, excepto maquinaria y equipo (rama 28); Fabricación de maquinaria y equipo ncp (rama 29); Fabricación de vehículos automotores, remolques y semirremolques (rama 34); fabricación de equipo de transporte ncp (rama 36) y Resto de Industria

- **SECTOR SERVICIOS:** Servicios -incluye servicios informáticos y actividades conexas (rama 72); Investigación y Desarrollo (rama 73); Servicios empresariales (rama 749)- y SERVICIOS.

Por último sólo para los dominios General Pueyrredón, y Olavarría - Azul - Tandil se relevaron los siguientes sectores de actividad para realizar un análisis más exhaustivo:

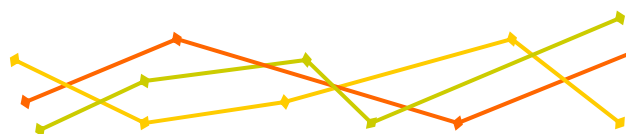
- **SECTOR HOTELES** (rama 551)
- **SECTOR RESTAURANTES** (rama 552)

BUENOS AIRES - Mayo 2008

Sector de Actividad	Universo Mapa Pyme	Excluidos	Total
INDUSTRIA	8.961	1.962	10.923
COMERCIO	8.926	5.045	13.971
HOTELES	860	45	905
RESTAURANTES	2.583	305	2.888
TRANSPORTE	3.268	231	3.499
RESTO DE SERVICIOS	4.382	26.062	30.444
RAMA NO INCLUIDA	0	1.329	1.329
TOTAL LOCALES	28.980	34.979	63.959

Asimismo se relevaron en todos los dominios geográficos que componen la PROVINCIA DE BUENOS AIRES los sectores de actividad que se describen a continuación para realizar un análisis más exhaustivo:

- **SECTOR COMERCIO:** Venta, mantenimiento y reparación de vehículos automotores y motocicletas, venta al por menor de combustibles para vehículos automotores (rama 50); Comercio al por mayor (rama 51) y Comercio al por menor (rama 52)



INFORME DE RESULTADOS - ONDA 005 MAYO 2008

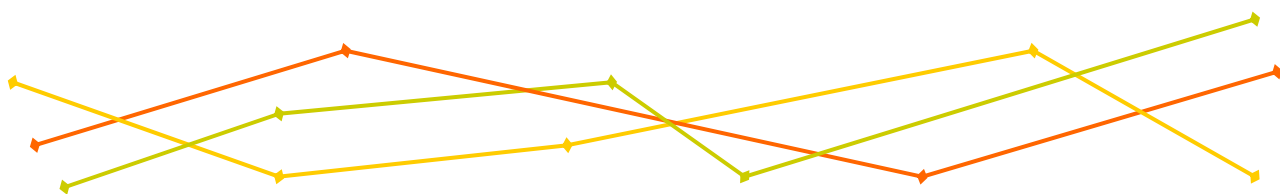
INTRODUCCIÓN

Para una apropiada lectura de los resultados de la encuesta debe tenerse en cuenta que no todas las variables son excluyentes en sus posibilidades de respuesta, por lo cual alguna de ellas no pueden presentarse como distribuciones. En estos casos se muestran los resultados como porcentajes del total de la categoría en estudio (dominio geográfico, sector, grupo exportador, etc.). En los casos en los cuales las opciones de respuesta son excluyentes se presenta la información como distribución por determinada categoría, y según otra variable o característica.

A su vez, debe tenerse en cuenta que no todos los totales en porcentajes (100%) hacen referencia a totales de igual magnitud, sino que son calculados a partir de la desagregación por clasificaciones u opciones de respuesta.

Por último, debe tenerse en cuenta para la lectura comparativa de los informes provinciales con el informe **Argentina de la onda 005 de Mayo de 2008**, que en los primeros la información del sector transporte se encuentra desagregada por sector o incluida en los informes regionales del sector transporte, mientras que en el Informe Argentina se incluye en el agregado provincial³.

Para realizar una lectura comparada entre los resultados de las ondas 004 y 005 debe tenerse en cuenta que tanto la incorporación de las bases del SIJyP para la actualización del marco muestral, como la revisión de toda la codificación de las actividades del mismo, y los cambios de rama relevados en campo influyen en las variaciones entre ondas.



³ Ver "Transporte - Conglomerado Buenos Aires - Resultados Onda 005 - Mayo 2008" en www.sepyme.gov.ar.

SECCIÓN I INFORMACIÓN DE LA EMPRESA



A lo largo de esta sección se analizarán los principales indicadores relacionados a la empresa pyme, para lo cual es necesario realizar una clara diferenciación entre el concepto de **local** y **empresa pyme** para un buen análisis de los datos suministrados.

Se entiende por **local** al espacio físico, aislado o separado de otros, donde se desarrollan actividades económicas con o sin fines de lucro. Por otra parte, consideraremos una **empresa pyme** a la entidad que a su vez puede tener más de un local.

Cuadro 1.1: Inicio de actividad - antigüedad de las pymes de los sectores INDUSTRIA, COMERCIO, HOTELES, RESTAURANTES y RESTO DE SERVICIOS - distribución por cantidad de locales según onda MAPA PyME - PROVINCIA DE BUENOS AIRES.

Inicio de actividad	Antes de 1991	Período 91-99	Período 00-02	Después de 2003
BUENOS AIRES Onda 002	32%	33%	16%	19%
BUENOS AIRES Onda 003	36%	30%	14%	20%
BUENOS AIRES Onda 004	32%	36%	14%	18%
BUENOS AIRES Onda 005	32%	31%	16%	21%
ARGENTINA Onda 005	28%	34%	15%	23%

Cuadro 1.2: Forma jurídica - cantidad de locales según dominio geográfico, distribución por sector de actividad - PROVINCIA DE BUENOS AIRES.

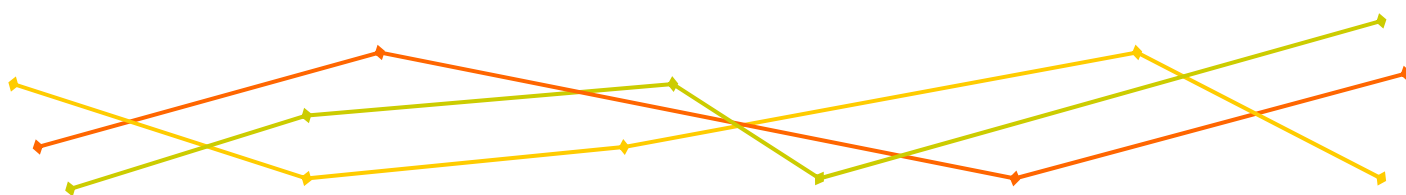
Dominio geográfico / Sector de actividad - Forma jurídica	Unipersonal	Sociedad de Hecho	Sociedad Colectiva	S.R.L.	S.A.	Cooperativa	Otra
INDUSTRIA							
CONURBANO A	9%	6%	0%	39%	45%	1%	1%
CONURBANO B	8%	1%	0%	48%	40%	1%	0%
RESTO REGIÓN GBA	10%	11%	0%	27%	51%	1%	0%
GRAN LA PLATA	20%	6%	0%	40%	30%	4%	0%
GENERAL PUEYRREDON	7%	6%	2%	28%	55%	3%	1%
BAHIA BLANCA	17%	12%	0%	43%	28%	0%	0%
OLAVARRÍA - AZUL - TANDIL	18%	16%	0%	14%	47%	3%	3%
ARRECIFES - PERGAMINO - CAPITAN SARMIENTO	44%	13%	0%	15%	28%	0%	0%
RUTA 9 (CAMPANA - SAN NICOLAS)	23%	13%	0%	34%	31%	0%	0%
RESTO PROVINCIA DE BUENOS AIRES	33%	12%	1%	26%	27%	1%	0%
INDUSTRIA	12%	6%	0%	38%	42%	1%	1%
COMERCIO	32%	7%	1%	21%	33%	1%	5%
HOTELES	34%	4%	0%	29%	29%	1%	3%
RESTAURANTES	70%	7%	0%	11%	12%	0%	0%
RESTO DE SERVICIOS	23%	10%	0%	29%	34%	0%	4%
BUENOS AIRES Onda 005	24%	7%	1%	29%	35%	1%	3%
ARGENTINA Onda 005	29%	7%	0%	29%	32%	1%	2%

LOCALES DE LA EMPRESA

Cuadro 1.3: Empresas - identidad local - cantidad de locales según dominio geográfico, distribución por sector de actividad - PROVINCIA DE BUENOS AIRES.

Dominio geográfico / Sector de actividad - Cantidad de locales	Único local	Dos locales	Más de dos locales	Total
<i>INDUSTRIA</i>				
CONURBANO A	84%	11%	5%	100%
CONURBANO B	88%	4%	8%	100%
RESTO REGIÓN GBA	82%	15%	3%	100%
GRAN LA PLATA	87%	11%	2%	100%
GENERAL PUEYRREDON	79%	13%	8%	100%
BAHIA BLANCA	87%	12%	1%	100%
OLAVARRÍA - AZUL - TANDIL	96%	4%	0%	100%
ARRECIFES - PERGAMINO - CAPITAN SARMIENTO	100%	0%	0%	100%
RUTA 9 (CAMPANA - SAN NICOLAS)	84%	15%	1%	100%
RESTO PROVINCIA DE BUENOS AIRES	93%	4%	3%	100%
INDUSTRIA	86%	9%	5%	100%
COMERCIO	82%	9%	9%	100%
HOTELES	90%	6%	4%	100%
RESTAURANTES	88%	8%	4%	100%
SERVICIOS	91%	3%	6%	100%
BUENOS AIRES Onda 005	85%	8%	7%	100%
ARGENTINA Onda 005	81%	10%	9%	100%

El 3% del total las empresas de la provincia de BUENOS AIRES declaran haber incorporado locales a la empresa pyme durante el segundo semestre de 2007⁴. Cabe destacar que el 8% y 4% de las empresas de los sectores restaurantes y comercio respectivamente declaran, durante el mismo período, haber incorporado locales.



⁴ Cabe aclarar que el nuevo local puede estar radicado en el mismo o en otro dominio geográfico.

Cuadro 1.4: Empresas que poseen página web - cantidad de locales según dominio geográfico, distribución por sector de actividad - PROVINCIA DE BUENOS AIRES.

Dominio geográfico / Sector de actividad - Página web	Si		Motivos por el cual utiliza la página web		
			Brindar información	Compras	Ventas
<i>INDUSTRIA</i>					
CONURBANO A	43%	→	91%	1%	8%
CONURBANO B	47%	→	95%	0%	5%
RESTO REGIÓN GBA	48%	→	98%	0%	2%
GRAN LA PLATA	48%	→	93%	0%	7%
GENERAL PUEYRREDON	37%	→	91%	0%	9%
BAHIA BLANCA	57%	→	98%	0%	2%
OLAVARRÍA - AZUL - TANDIL	70%	→	100%	0%	0%
ARRECIFES - PERGAMINO - CAPITAN SARMIENTO	14%	→	100%	0%	0%
RUTA 9 (CAMPANA - SAN NICOLAS)	28%	→	100%	0%	0%
RESTO PROVINCIA DE BUENOS AIRES	32%	→	95%	0%	5%
INDUSTRIA	43%	→	93%	1%	6%
COMERCIO	23%	→	99%	1%	0%
HOTELES	76%	→	100%	0%	0%
RESTAURANTES	10%	→	100%	0%	0%
RESTO DE SERVICIOS	21%	→	97%	2%	1%
BUENOS AIRES Onda 005	31%	→	96%	1%	3%
ARGENTINA Onda 005	33%	→	97%	0%	3%

En mayo de 2008 el **31%** de las empresas pyme declara poseer una página web para brindar información de sus productos y/o servicios principalmente mientras que en Junio de 2007 sólo el **26%**⁵ de las empresas poseía una página web propia.

El **75%** de los locales declaran tener acceso a internet en Mayo de 2008.

RELACIONES CON ORGANISMOS

El **22%** de los locales de la provincia de BUENOS AIRES declaran tener relación con el Gobierno Nacional. El 42% de los mismos declara haber accedido a algún instrumento de la SEPYME.

Más del 45% de los locales de la provincia de BUENOS AIRES declaran que el principal objetivo de su relación con organismos e instituciones es fortalecer vínculos para el desarrollo regional.

⁵ Fuente: Onda 002, Junio 2007 - MAPA PyME

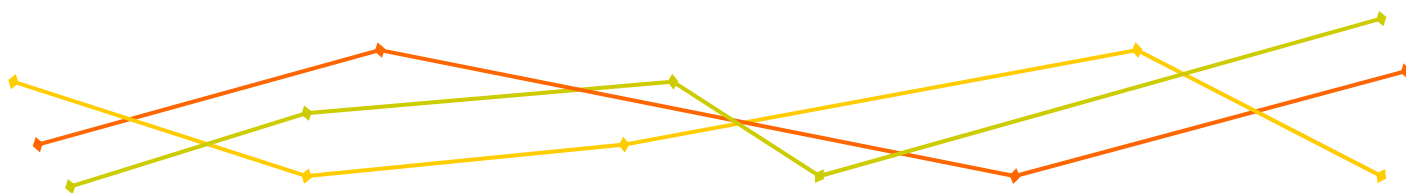
SECCIÓN II INFORMACIÓN DEL LOCAL



CONDICIÓN DE OCUPACIÓN DEL LOCAL

Cuadro 2.1: Condición de ocupación - cantidad de locales según dominio geográfico, distribución por sector de actividad - PROVINCIA DE BUENOS AIRES.

Dominio geográfico / Sector de actividad - Condición de ocupación	Alquila	Propietario	Comodato	Otra	Total
<i>INDUSTRIA</i>					
CONURBANO A	46%	46%	7%	1%	100%
CONURBANO B	48%	50%	1%	1%	100%
RESTO REGIÓN GBA	31%	65%	4%	0%	100%
GRAN LA PLATA	32%	54%	6%	8%	100%
GENERAL PUEYRREDON	41%	50%	4%	5%	100%
BAHIA BLANCA	43%	50%	1%	6%	100%
OLAVARRÍA - AZUL - TANDIL	38%	58%	1%	3%	100%
ARRECIFES - PERGAMINO - CAPITAN SARMIENTO	38%	55%	7%	0%	100%
RUTA 9 (CAMPANA - SAN NICOLAS)	29%	65%	6%	0%	100%
RESTO PROVINCIA DE BUENOS AIRES	17%	82%	0%	1%	100%
INDUSTRIA	42%	51%	5%	2%	100%
COMERCIO	37%	56%	6%	1%	100%
HOTELES	32%	58%	9%	1%	100%
RESTAURANTES	60%	27%	8%	5%	100%
RESTO DE SERVICIOS	49%	43%	6%	2%	100%
BUENOS AIRES Onda 005	43%	49%	6%	2%	100%
ARGENTINA Onda 005	50%	43%	5%	2%	100%

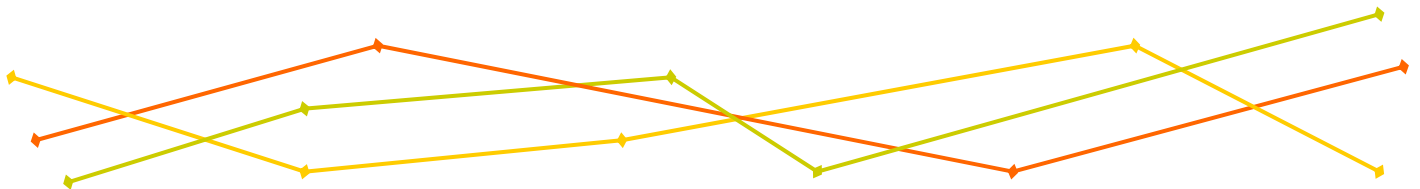


ACCESO A SERVICIOS

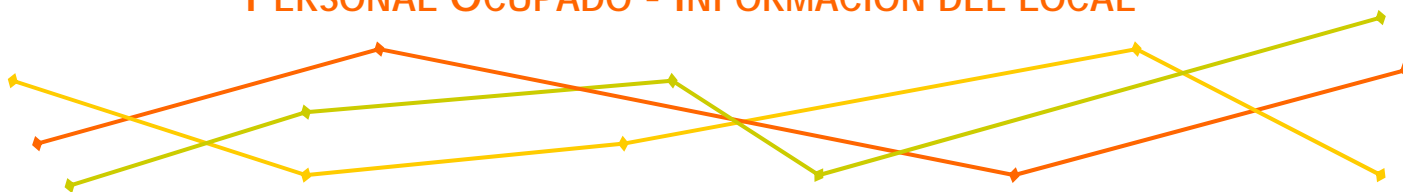
Cuadro 2.2: Acceso a servicios - cantidad de locales según dominio geográfico, en porcentaje por sector de actividad - PROVINCIA DE BUENOS AIRES.

Esta es una pregunta con respuesta multimarca por lo que un local puede marcar más de un servicio.

Dominio geográfico / Sector de actividad - Acceso a servicios	Agua Corriente	Gas Tubería	Gas Envasado	Red Cloacal	Teléfono	Internet	Otro
<i>INDUSTRIA</i>							
CONURBANO A	96%	85%	13%	69%	96%	90%	0%
CONURBANO B	72%	70%	11%	57%	98%	93%	0%
RESTO REGIÓN GBA	36%	64%	33%	28%	96%	89%	2%
GRAN LA PLATA	95%	87%	5%	84%	99%	89%	0%
GENERAL PUEYRREDON	96%	80%	13%	82%	98%	87%	0%
BAHIA BLANCA	100%	92%	5%	69%	100%	93%	0%
OLAVARRÍA - AZUL - TANDIL	88%	96%	1%	66%	98%	99%	0%
ARRECIFES - PERGAMINO - CAPITAN SARMIENTO	95%	85%	0%	76%	100%	56%	0%
RUTA 9 (CAMPANA - SAN NICOLAS)	87%	45%	32%	46%	97%	85%	0%
RESTO PROVINCIA DE BUENOS AIRES	74%	68%	24%	43%	93%	79%	0%
INDUSTRIA	87%	79%	14%	63%	97%	89%	0%
COMERCIO	85%	73%	12%	68%	96%	69%	0%
HOTELES	85%	96%	0%	55%	97%	89%	0%
RESTAURANTES	93%	86%	6%	76%	92%	42%	0%
RESTO DE SERVICIOS	86%	83%	6%	61%	97%	67%	0%
BUENOS AIRES Onda 005	86%	78%	10%	64%	97%	75%	0%
ARGENTINA Onda 005	92%	71%	14%	69%	96%	76%	0%



SECCIÓN III PERSONAL OCUPADO - INFORMACIÓN DEL LOCAL



CREACIÓN DE PUESTOS DE TRABAJO PYME

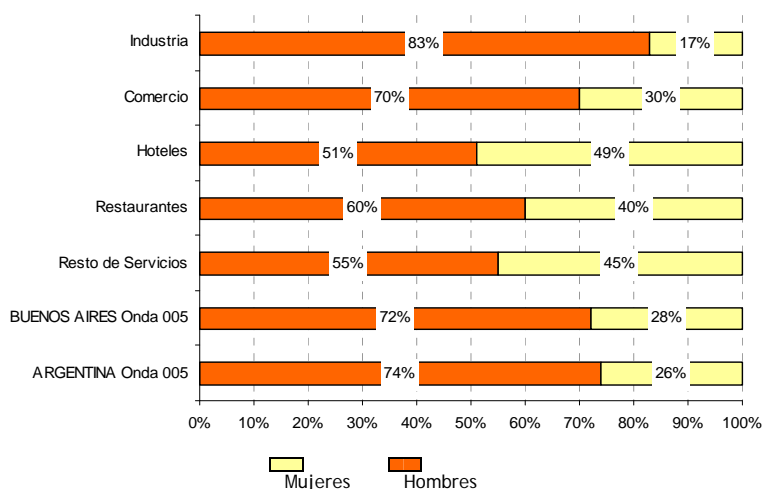
Los cuadros que se presentan a continuación corresponden a los locales de los sectores INDUSTRIA, COMERCIO, RESTAURANTES, HOTELES, TRANSPORTE y RESTO DE SERVICIOS relevados en todo el país, la Región Pampeana⁶ y la Provincia de BUENOS AIRES.

Cuadro 3.1: Creación de puestos de trabajo pyme - variación de ocupados 07/04⁷ en porcentaje de locales - TOTAL ARGENTINA, REGIÓN PAMPEANA Y PROVINCIA DE BUENOS AIRES.

Ocupados 2004*	Nuevos puestos de trabajo pyme...	Ocupados 2007
1.184.292 puestos de trabajo pyme	<div style="color: orange; font-weight: bold; font-size: 1.2em;">63%</div> <div style="border-top: 1px dashed orange; width: 100%; margin: 0 auto;"></div> <div style="color: orange; font-weight: bold; font-size: 1.2em;">→</div> <div style="font-weight: bold; font-size: 1.1em;">742.132</div> <div style="font-size: 0.9em;">41 dominios geográficos relevados en Mayo 2008</div>	1.926.424 puestos de trabajo pyme
633.323 puestos de trabajo pyme	<div style="color: orange; font-weight: bold; font-size: 1.2em;">72%</div> <div style="border-top: 1px dashed orange; width: 100%; margin: 0 auto;"></div> <div style="color: orange; font-weight: bold; font-size: 1.2em;">→</div> <div style="font-weight: bold; font-size: 1.1em;">454.416</div> <div style="font-size: 0.9em;">Provincias de la Región PAMPEANA relevadas en Mayo 2008</div>	1.087.739 puestos de trabajo pyme
356.840 puestos de trabajo pyme	<div style="color: orange; font-weight: bold; font-size: 1.2em;">71%</div> <div style="border-top: 1px dashed orange; width: 100%; margin: 0 auto;"></div> <div style="color: orange; font-weight: bold; font-size: 1.2em;">→</div> <div style="font-weight: bold; font-size: 1.1em;">252.594</div> <div style="font-size: 0.9em;">Locales de la Prov. de BUENOS AIRES relevados en Mayo 2008</div>	609.434 puestos de trabajo pyme

PERSONAL Y GÉNERO

Gráfico 3.1: Personal ocupado según género - distribución según sector de actividad - TOTAL ARGENTINA Y PROVINCIA DE BUENOS AIRES



⁶ Región Pampeana: Provincias de Buenos Aires, CABA y La Pampa.

⁷ Los datos para el año 2004 fueron obtenidos a partir de las Guías de empadronamiento CNE 05

DINÁMICA DE LA OCUPACIÓN

Gráfico 3.2: Crecimiento del empleo - cuarto trimestre 2007/cuarto trimestre 2006 - distribución de locales según sector de actividad - PROVINCIA DE BUENOS AIRES.

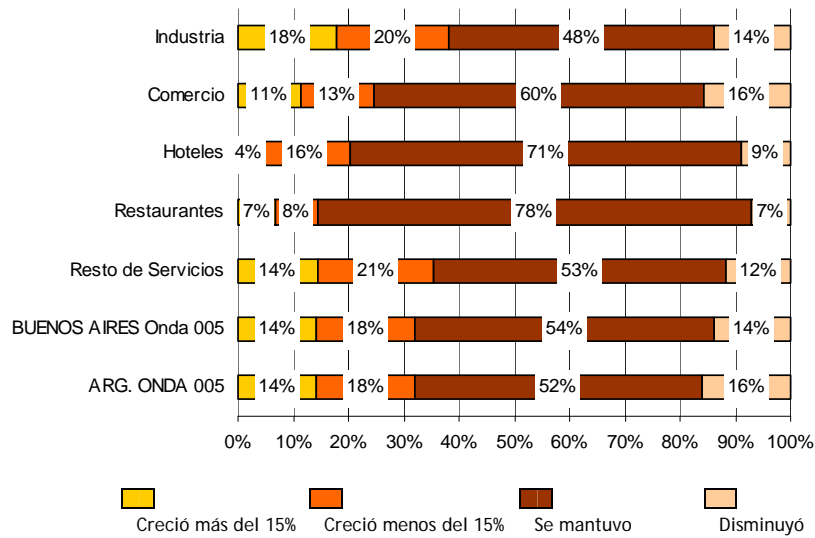


Gráfico 3.3: Crecimiento del empleo - cuarto trimestre 2007/tercer trimestre 2007 - distribución de locales según sector de actividad - PROVINCIA DE BUENOS AIRES.

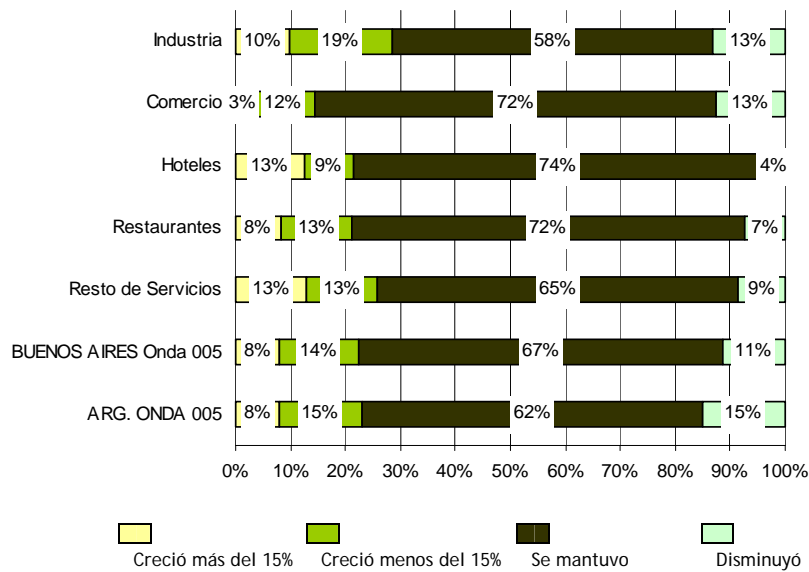
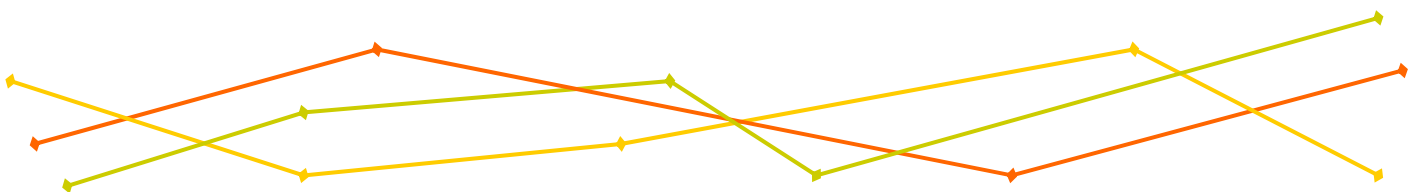
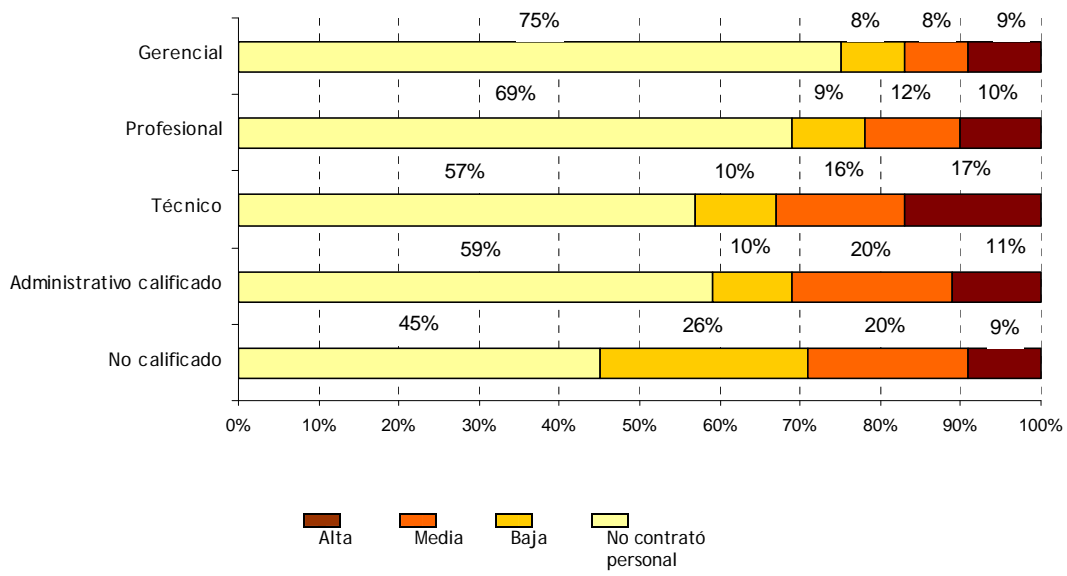
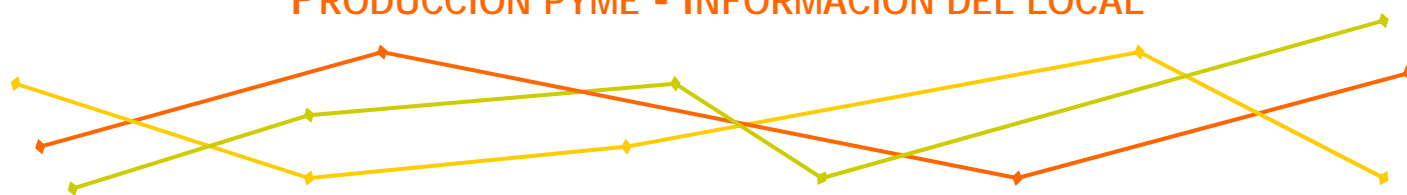


Gráfico 3.4: Grado de dificultad para contratar personal durante el cuarto trimestre de 2007 - distribución de locales según perfil de ocupado -- PROVINCIA DE BUENOS AIRES.



SECCIÓN IV

PRODUCCIÓN PYME - INFORMACIÓN DEL LOCAL



CAPACIDAD PRODUCTIVA UTILIZADA POR EL LOCAL

Cuadro 4.1: Capacidad productiva utilizada por el local durante el 2007 - cantidad de locales según dominio geográfico, distribución por sector de actividad - PROVINCIA DE BUENOS AIRES.

Dominio geográfico / Sector de actividad - Capacidad productiva	Entre 0% y 25%	Entre 26% y 50%	Entre 51% y 75%	Entre 76% y 100%	Total
INDUSTRIA					
CONURBANO A	0%	11%	24%	65%	100%
CONURBANO B	1%	5%	47%	47%	100%
RESTO REGIÓN GBA	0%	5%	43%	52%	100%
GRAN LA PLATA	4%	18%	33%	45%	100%
GENERAL PUEYRREDON	2%	10%	32%	56%	100%
BAHIA BLANCA	0%	15%	41%	44%	100%
OLAVARRÍA - AZUL - TANDIL	0%	1%	12%	87%	100%
ARRECIFES - PERGAMINO - CAPITAN SARMIENTO	0%	15%	39%	46%	100%
RUTA 9 (CAMPANA - SAN NICOLAS)	0%	5%	37%	58%	100%
RESTO PROVINCIA DE BUENOS AIRES	3%	14%	33%	50%	100%
INDUSTRIA	1%	10%	31%	58%	100%
HOTELES	5%	41%	48%	6%	100%
RESTAURANTES	6%	26%	37%	31%	100%
BUENOS AIRES Onda 005	1%	13%	33%	53%	100%
ARGENTINA Onda 005	2%	14%	34%	50%	100%

Cuadro 4.2: Evolución de la capacidad productiva utilizada por el local del año 2007 en relación al año 2006 - cantidad de locales según dominio geográfico, distribución por sector de actividad - PROVINCIA DE BUENOS AIRES.

Dominio geográfico / Sector de actividad - Capacidad productiva	Aumentó	Disminuyó	Sin modificaciones	Total
INDUSTRIA				
CONURBANO A	35%	4%	61%	100%
CONURBANO B	37%	8%	55%	100%
RESTO REGIÓN GBA	44%	2%	54%	100%
GRAN LA PLATA	33%	4%	63%	100%
GENERAL PUEYRREDON	42%	1%	57%	100%
BAHIA BLANCA	70%	8%	22%	100%
OLAVARRÍA - AZUL - TANDIL	81%	5%	14%	100%
ARRECIFES - PERGAMINO - CAPITAN SARMIENTO	17%	12%	71%	100%
RUTA 9 (CAMPANA - SAN NICOLAS)	38%	8%	54%	100%
RESTO PROVINCIA DE BUENOS AIRES	31%	7%	62%	100%
INDUSTRIA	37%	5%	58%	100%
HOTELES	28%	28%	44%	100%
RESTAURANTES	10%	17%	73%	100%
BUENOS AIRES Onda 005	34%	8%	58%	100%
ARGENTINA Onda 005	30%	10%	60%	100%

EVOLUCIÓN DE LA DEMANDA NACIONAL

Gráfico 4.1: Evolución de la demanda nacional del local del cuarto trimestre del año 2007 en relación al cuarto trimestre del año 2006 - cantidad de locales por sector de actividad - PROVINCIA DE BUENOS AIRES.

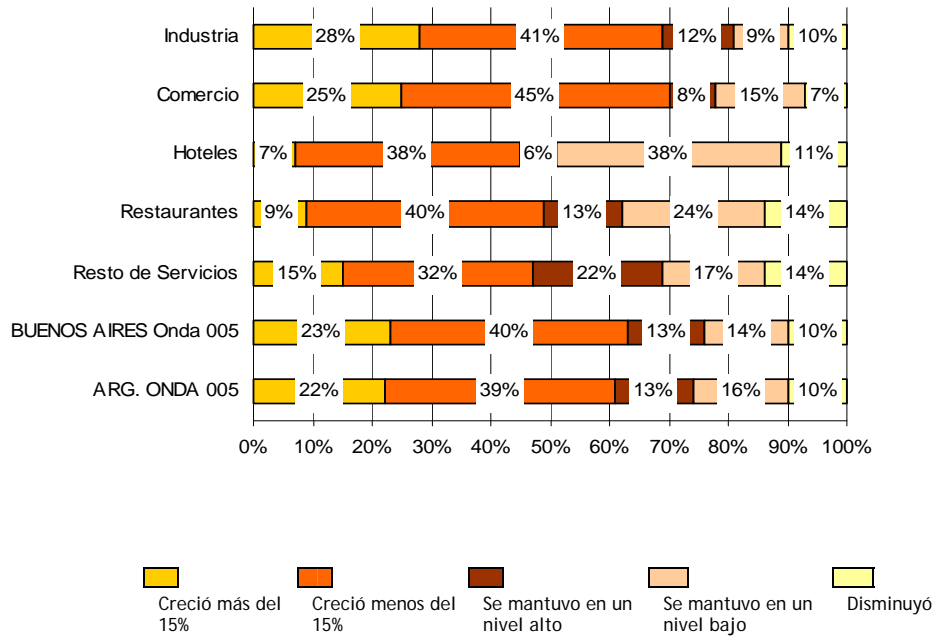
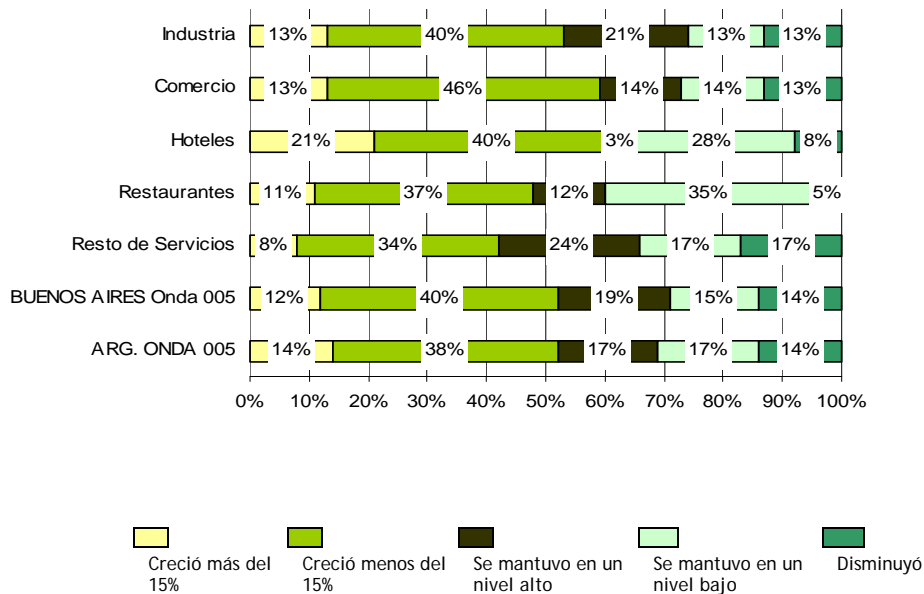


Gráfico 4.2: Evolución de la demanda nacional del local del tercer trimestre del año 2007 en relación al cuarto trimestre del mismo año - cantidad de locales por sector de actividad - PROVINCIA DE BUENOS AIRES.



EXPECTATIVAS DE PRODUCCIÓN

Gráfico 4.3: Expectativas de producción para el año 2008 respecto al año 2007 - cantidad de locales industriales - TOTAL ARGENTINA.

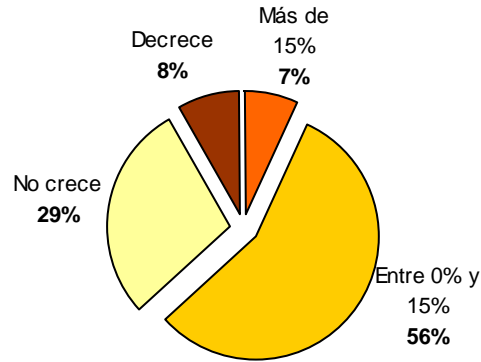
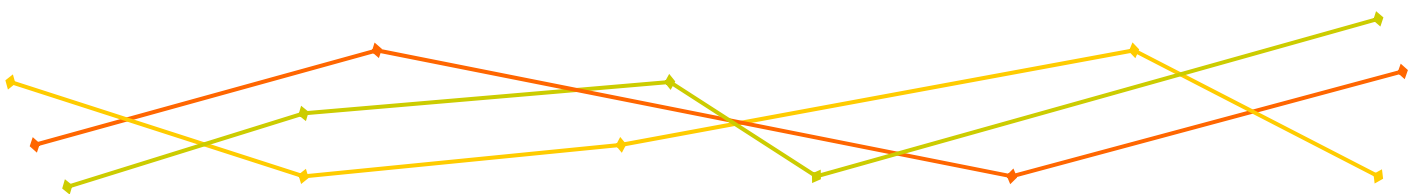
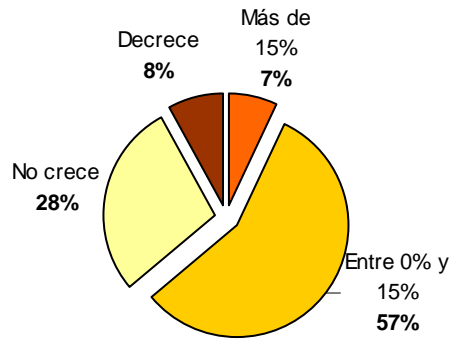
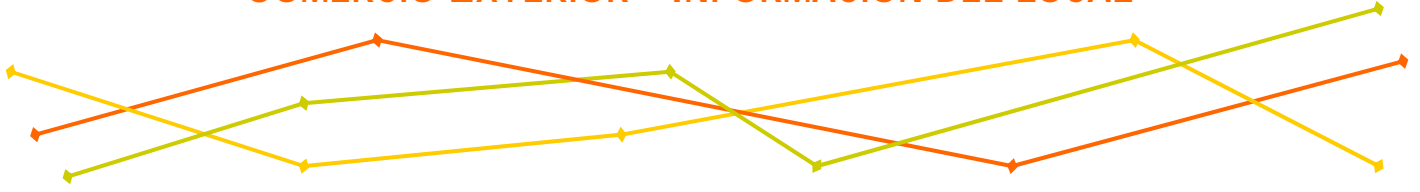


Gráfico 4.4: Expectativas de producción para el año 2008 respecto al año 2007 - cantidad de locales industriales - PROVINCIA DE BUENOS AIRES.



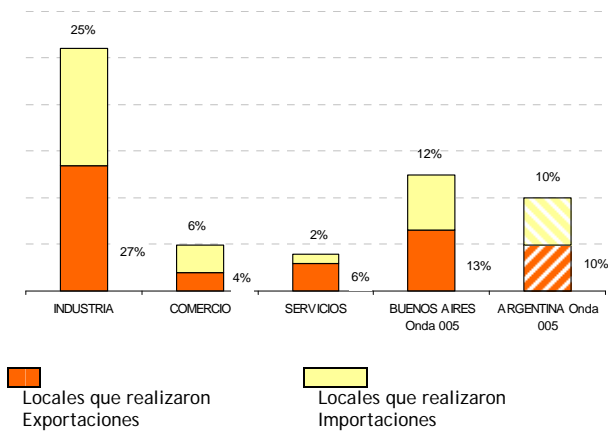
SECCIÓN V COMERCIO EXTERIOR - INFORMACIÓN DEL LOCAL



Los cuadros que se presentan a continuación reflejan la cantidad de locales de los sectores INDUSTRIA, COMERCIO, HOTELES y RESTO DE SERVICIOS que realizaron exportaciones y/o importaciones el año 2007. El 96% de los locales exportó en forma directa y el 4% lo hizo a través de un consorcio exportador. Asimismo el 67% de los locales industriales declara que debe cumplir con normas de calidad para realizar exportaciones.

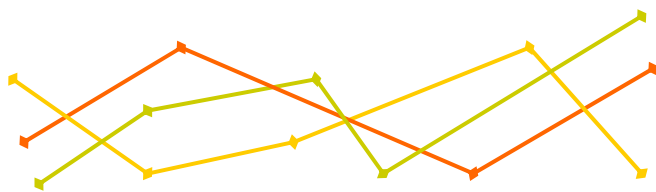
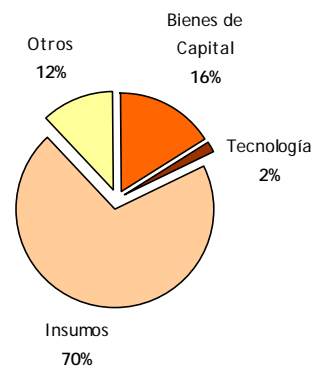
EXPORTACIONES E IMPORTACIONES

Gráfico 5.1: Exportaciones e importaciones en el año 2007 - en porcentaje del total de locales por sector de actividad - PROVINCIA DE BUENOS AIRES.



PYMES INDUSTRIALES

Gráfico 5.2: Principal bien o servicio importado - año 2007 - distribución según cantidad de locales - PROVINCIA DE BUENOS AIRES.



FACTORES QUE LIMITAN LAS EXPORTACIONES E IMPORTACIONES DE LAS PYMES INDUSTRIALES

Gráfico 5.3: Factores EXTERNOS que limitan las exportaciones de los locales industriales - PROVINCIA DE BUENOS AIRES Y TOTAL ARGENTINA.

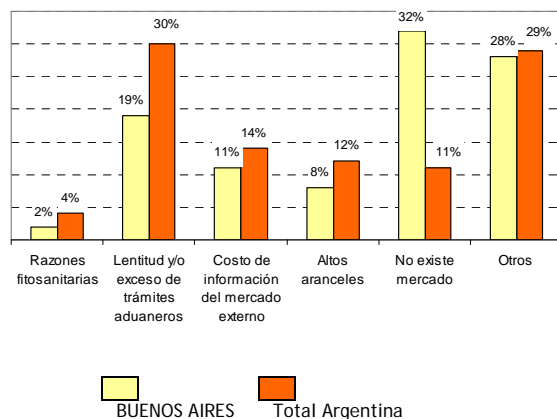


Gráfico 5.4: Factores INTERNOS que limitan las exportaciones de los locales industriales - PROVINCIA DE BUENOS AIRES Y TOTAL ARGENTINA.

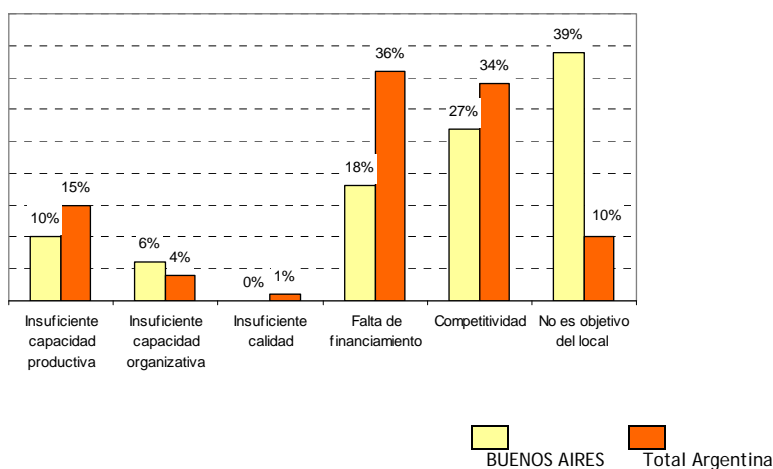
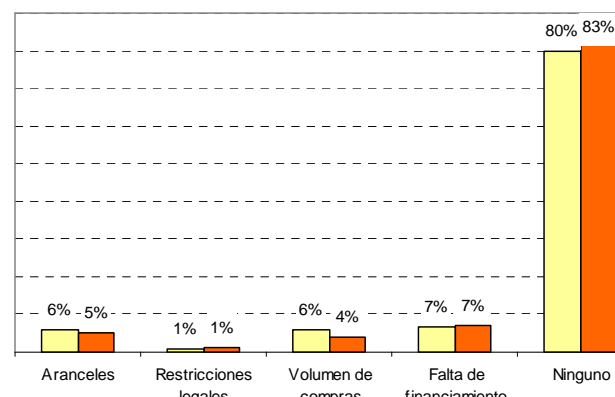


Gráfico 5.5: Principal factor que limitan las importaciones de los locales industriales - PROVINCIA DE BUENOS AIRES Y TOTAL ARGENTINA.



Cuadro 5.1: Razones por las que no se provee con productos o servicios nacionales - año 2007 - cantidad de locales según dominio geográfico, distribución por sector de actividad - PROVINCIA DE BUENOS AIRES.

Dominio geográfico / Sector de actividad - Razones	Precios altos	Baja calidad	No existe producción nacional	No hay suficiente oferta	Otros
INDUSTRIA					
CONURBANO A	31%	5%	61%	2%	1%
CONURBANO B	19%	7%	42%	6%	26%
RESTO REGIÓN GBA	44%	3%	49%	0%	4%
GRAN LA PLATA	25%	0%	44%	31%	0%
GENERAL PUEYRREDON	23%	38%	38%	0%	1%
BAHIA BLANCA	11%	33%	11%	0%	45%
OLAVARRÍA - AZUL - TANDIL	2%	2%	94%	2%	0%
ARRECIFES - PERGAMINO - CAPITAN SARMIENTO	100%	0%	0%	0%	0%
RUTA 9 (CAMPANA - SAN NICOLAS)	14%	14%	58%	0%	14%
RESTO PROVINCIA DE BUENOS AIRES	37%	13%	36%	14%	0%
INDUSTRIA	28%	7%	53%	4%	8%
COMERCIO	44%	15%	37%	1%	3%
SERVICIOS	12%	3%	56%	29%	0%
BUENOS AIRES Onda 005	30%	8%	51%	4%	7%
ARGENTINA Onda 005	29%	8%	46%	7%	10%

EVOLUCIÓN DE LA DEMANDA EXTRANJERA

Gráfico 5.6: Evolución de la demanda extranjera del local del cuarto trimestre del año 2007 en relación al cuarto trimestre del año 2006 - cantidad de locales por sector de actividad - PROVINCIA DE BUENOS AIRES.

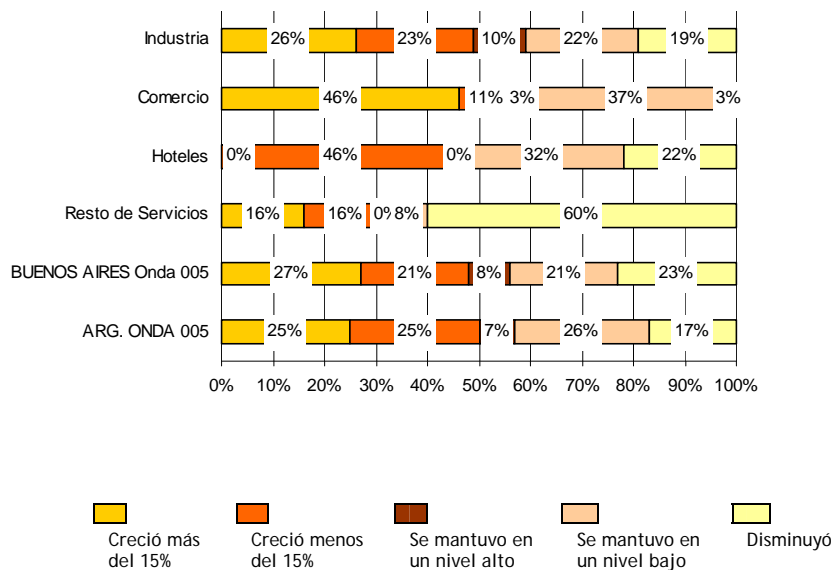
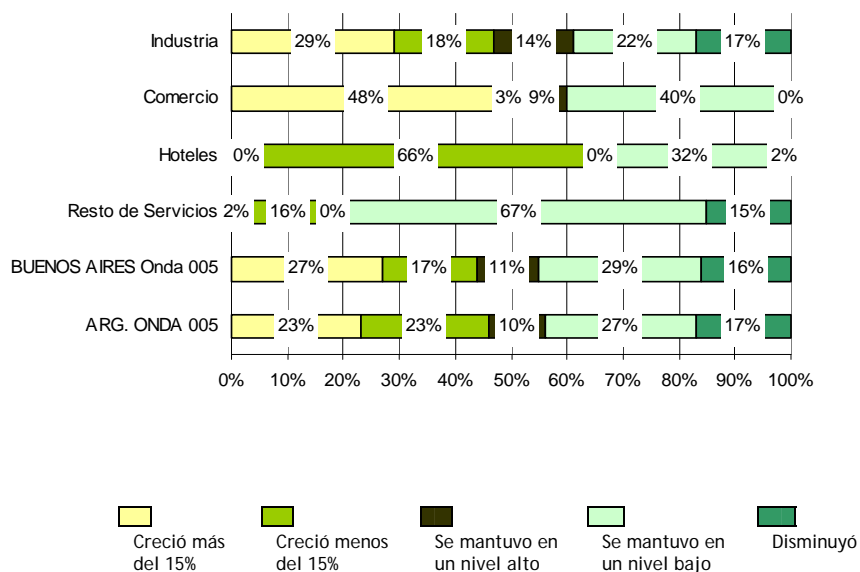


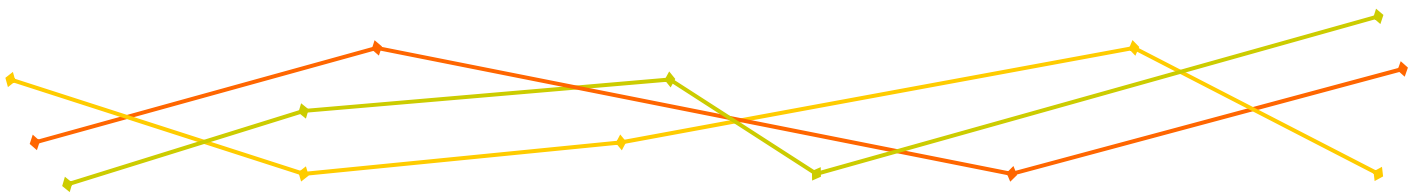
Gráfico 5.7: Evolución de la demanda extranjera del local del tercer trimestre del año 2007 en relación al cuarto trimestre del mismo año - cantidad de locales por sector de actividad - PROVINCIA DE BUENOS AIRES.



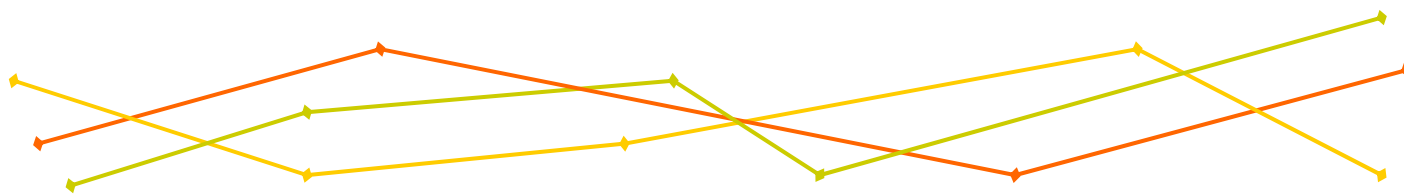
EXPECTATIVAS DE EXPORTACIÓN PARA EL AÑO 2008

Cuadro 5.2: Expectativas de exportación para el año 2008 - cantidad de locales según dominio geográfico, por sector de actividad - PROVINCIA DE BUENOS AIRES Y TOTAL ARGENTINA.

Dominio geográfico / Sector de actividad	Locales que tienen expectativas de exportación
<i><u>INDUSTRIA</u></i>	
CONURBANO A	30%
CONURBANO B	36%
RESTO REGIÓN GBA	43%
GRAN LA PLATA	25%
GENERAL PUEYRREDON	34%
BAHIA BLANCA	22%
OLAVARRÍA - AZUL - TANDIL	46%
ARRECIFES - PERGAMINO - CAPITAN SARMIENTO	12%
RUTA 9 (CAMPANA - SAN NICOLAS)	9%
RESTO PROVINCIA DE BUENOS AIRES	16%
INDUSTRIA	30%
COMERCIO	9%
SERVICIOS	13%
BUENOS AIRES Onda 005	21%
ARGENTINA Onda 005	14%



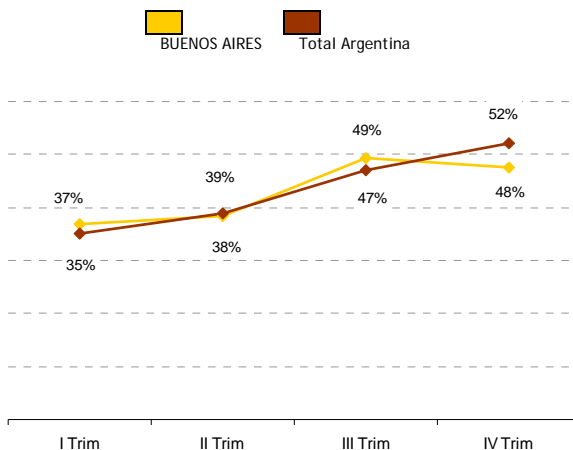
SECCIÓN VI INVERSIÓN Y FINANCIAMIENTO - INFORMACIÓN DEL LOCAL



INVERSIÓN PYME

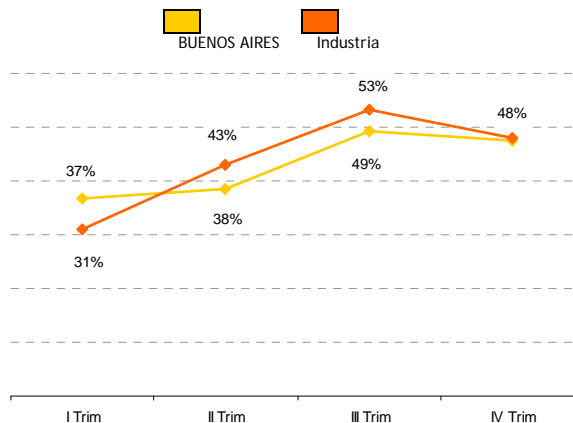
Durante el año 2007, en el total nacional, el 27% de los locales relevados declararon haber realizado un proyecto de inversión. En el caso de la Provincia de BUENOS AIRES, el 23% declaró haber realizado un proyecto de inversión durante el mismo período.

Gráfico 6.1: - locales que realizaron un proyecto de inversión en el año 2007 - cantidad de locales en porcentaje según trimestre del año 2007- PROVINCIA DE BUENOS AIRES Y TOTAL ARGENTINA.



Del 27% de locales que declaran haber realizado un proyecto de inversión durante el año 2007 el 35% de los mismos invirtieron durante el primer trimestre del año, casi el 40% lo hicieron durante el segundo trimestre y 47% y 52% de los locales invirtieron durante el tercer y cuarto trimestre respectivamente. En el caso de la provincia de BUENOS AIRES, sobre el total de 23% locales que declaran haber realizado un proyecto de inversión, 37% de los mismos lo hicieron durante el primer trimestre, 38% el segundo, 49% el tercero y 48% el cuarto.

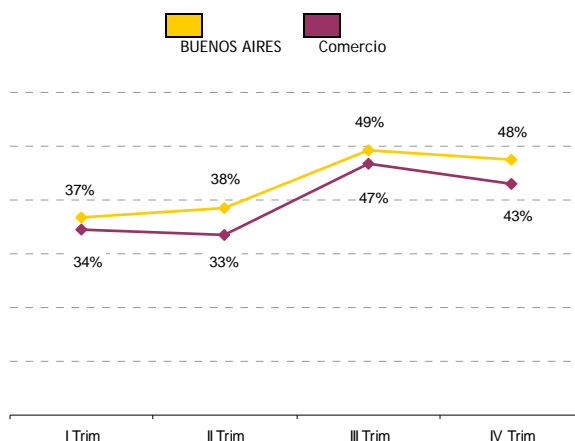
Gráfico 6.2: - locales industriales que realizaron un proyecto de inversión en el año 2007 - cantidad de locales en porcentaje según trimestre del año 2007 - PROVINCIA DE BUENOS AIRES.



El 35% de los locales industriales de la provincia declaran haber realizado un proyecto de inversión en el año 2007. El 31% de los mismos lo hicieron durante el primer trimestre, el 43% en el segundo, el 53% el tercero y el 48% en el cuarto.

El 34% y 25% de los locales industriales de la provincia de BUENOS AIRES que han invertido en el año 2007 declaran que el principal objetivo del proyecto de inversión fue la adquisición de vehículos y equipos y mejorar/aumentar la producción respectivamente.

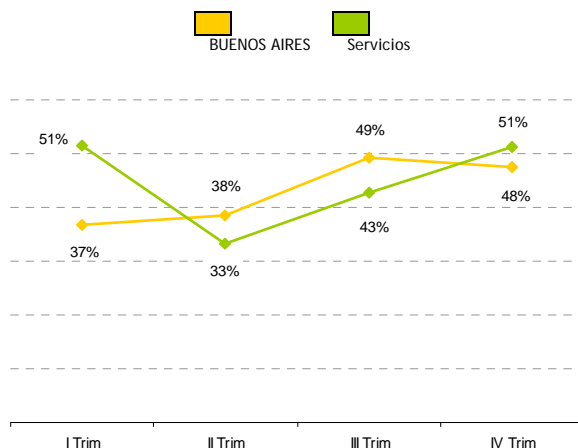
Gráfico 6.3: - locales del sector comercio que realizaron un proyecto de inversión en el año 2007 - cantidad de locales en porcentaje según trimestre del año 2007- PROVINCIA DE BUENOS AIRES.



El 15% de los locales del sector comercio de la provincia declaran haber realizado un proyecto de inversión en el año 2007. El 34% de los mismos lo hicieron durante el primer trimestre, 33% en el segundo, 47% el tercero y el 43% en el cuarto.

El 39% de los locales del sector comercio de la provincia de BUENOS AIRES que han invertido en el año 2007 declaran que el principal objetivo del proyecto de inversión fue la adquisición de vehículos y equipos.

Gráfico 6.4: - locales del sector servicios⁸ que realizaron un proyecto de inversión en el año 2007 - cantidad de locales en porcentaje según trimestre del año 2007 - PROVINCIA DE BUENOS AIRES.



En el caso de los locales del sector servicios de la provincia, sobre el total de 19% que declaran haber realizado un proyecto de inversión, 51% de los mismos lo hicieron durante el primer trimestre, 33% el segundo, 43% el tercero y el 51% el cuarto.

El 34% de los locales del sector servicios de la provincia de BUENOS AIRES que han invertido en el año 2007 declaran que el principal objetivo del proyecto de inversión fue la incorporación de tecnología y el 25% la destinan a la adquisición de vehículos y equipos.

⁸ Incluye el sector hoteles, restaurantes y servicios.

EXPECTATIVAS DE INVERSIÓN PYME

Cuadro 6.1: Locales que tienen expectativas de invertir en el año 2008 - cantidad de locales según dominio geográfico, en porcentaje por sector de actividad - PROVINCIA DE BUENOS AIRES.

Dominio geográfico / Sector de actividad - Expectativas de inversión	Locales que tienen expectativas de invertir durante el 2008
<u>INDUSTRIA</u>	
CONURBANO A	50%
CONURBANO B	54%
RESTO REGIÓN GBA	51%
GRAN LA PLATA	39%
GENERAL PUEYRREDON	45%
BAHIA BLANCA	37%
OLAVARRÍA - AZUL - TANDIL	74%
ARRECIFES - PERGAMINO - CAPITAN SARMIENTO	26%
RUTA 9 (CAMPANA - SAN NICOLAS)	64%
RESTO PROVINCIA DE BUENOS AIRES	52%
INDUSTRIA	51%
COMERCIO	27%
HOTELES	43%
RESTAURANTES	32%
SERVICIOS	33%
BUENOS AIRES Onda 005	38%
ARGENTINA Onda 005	39%

FINANCIAMIENTO PYME

Cuadro 6.2: Financiamiento bancario y no bancario - locales de los sectores INDUSTRIA, COMERCIO, RESTAURANTES, HOTELES, TRANSPORTE y SERVICIOS que han solicitado y obtenido financiamiento durante el segundo semestre de 2007 - en porcentaje por sector de actividad según cantidad de locales - PROVINCIA DE BUENOS AIRES.

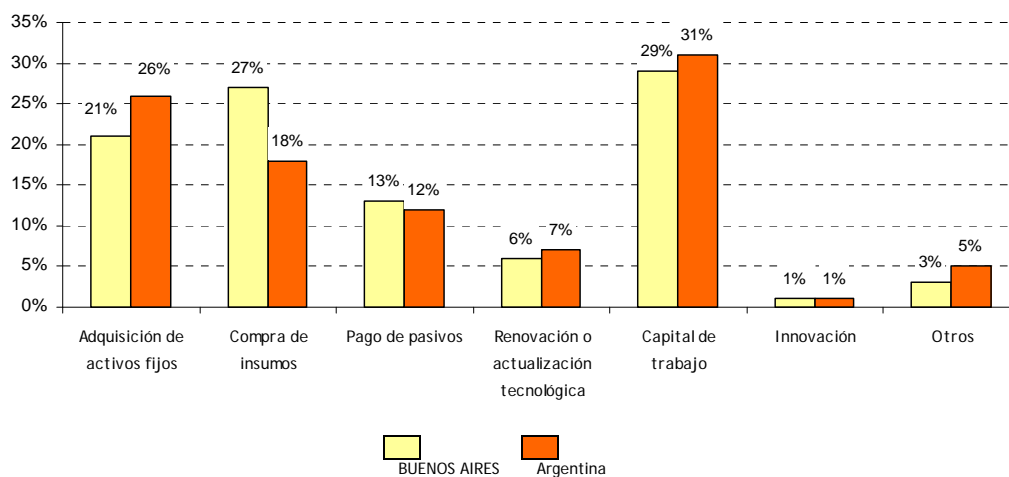
Dominio geográfico / Sector de actividad - Financiamiento	Solicitó	Obtuvo el...
<u>INDUSTRIA</u>		
CONURBANO A	35%	89%
CONURBANO B	31%	76%
RESTO REGIÓN GBA	21%	87%
GRAN LA PLATA	19%	66%
GENERAL PUEYRREDON	20%	82%
BAHIA BLANCA	33%	98%
OLAVARRÍA - AZUL - TANDIL	17%	35%
ARRECIFES - PERGAMINO - CAPITAN SARMIENTO	32%	58%
RUTA 9 (CAMPANA - SAN NICOLAS)	21%	43%
RESTO PROVINCIA DE BUENOS AIRES	28%	69%
INDUSTRIA	31%	83%
COMERCIO	20%	85%
HOTELES	22%	65%
RESTAURANTES	22%	85%
SERVICIOS	10%	61%
BUENOS AIRES Onda 005	22%	81%
ARGENTINA Onda 005	20%	77%

Cuadro 6.3: Condiciones de financiamiento - teniendo en cuenta la evolución de las tasas de interés, plazos, garantías, y montos entre otras variables, cómo consideran los locales que han evolucionado las condiciones de financiamiento en el cuarto trimestre de 2007 respecto al cuarto trimestre de 2006 para el sector - cantidad de locales que han solicitado y obtenido financiamiento durante el segundo semestre de 2007 en porcentaje por sector de actividad - PROVINCIA DE BUENOS AIRES.

Dominio geográfico / Sector de actividad - Condiciones de financiamiento	Mejoraron	Empeoraron	No se modificaron
INDUSTRIA			
CONURBANO A	12%	54%	34%
CONURBANO B	6%	25%	69%
RESTO REGIÓN GBA	6%	44%	50%
GRAN LA PLATA	6%	66%	28%
GENERAL PUEYRREDON	8%	71%	21%
BAHIA BLANCA	2%	36%	62%
OLAVARRÍA - AZUL - TANDIL	33%	67%	0%
ARRECIFES - PERGAMINO - CAPITAN SARMIENTO	0%	100%	0%
RUTA 9 (CAMPANA - SAN NICOLAS)	0%	33%	67%
RESTO PROVINCIA DE BUENOS AIRES	17%	44%	39%
INDUSTRIA	11%	48%	41%
COMERCIO	30%	46%	24%
HOTELES	0%	100%	0%
RESTAURANTES	28%	26%	46%
SERVICIOS	8%	19%	73%
BUENOS AIRES Onda 005	18%	44%	38%
ARGENTINA Onda 005	15%	46%	39%

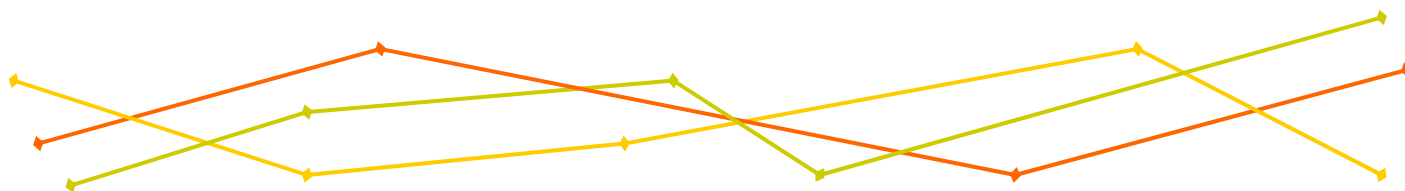
El 60% del total de los locales de la provincia de BUENOS AIRES declaran que son los bancos privados nacionales el principal origen del financiamiento obtenido, y el 21% declara que el principal origen del financiamiento son los bancos públicos.

Gráfico 6.4: Principal destino del financiamiento obtenido - año 2007 - cantidad de locales según destino del financiamiento - PROVINCIA DE BUENOS AIRES Y TOTAL PAIS.



El 37% de los locales industriales de la provincia de BUENOS AIRES declara que el principal destino del financiamiento es la compra de insumos, y el 49% y 23% del sector comercio y del sector industria

respectivamente declaran al igual que el total de la provincia que el principal destino del financiamiento es para el capital trabajo.



INFORMACIÓN Y CONTACTO

INFORMACIÓN

Los datos correspondientes a cada informante de la encuesta de MAPA PyME están protegidos por el secreto estadístico que fija la Ley 17.622 - CARÁCTER ERICTAMENTE CONFIDENCIAL Y RESERVADO.

CONFIDENCIALIDAD DE LOS DATOS SUMINISTRADOS

Art. 10 Las informaciones que se suministren a los organismos que integren el Sistema Estadístico Nacional, en cumplimiento de la presente ley, serán estrictamente secretas y sólo se utilizarán con fines estadísticos. Los datos deberán ser suministrados y publicados, exclusivamente en compilaciones de conjunto, de modo que no pueda ser violado el secreto comercial o patrimonial, ni individualizarse las personas o entidades a quienes se refieran. Quedan exceptuados del secreto estadístico los siguientes datos de registro: nombre y apellido, o razón social, domicilio y rama de actividad.

La información recopilada es difundida únicamente en forma global por rama de actividad, sector económico, dominio geográfico y/o por provincia con fines estadísticos exclusivamente.

ENCUESTADORES Y SUPERVISORES

En cada dominio geográfico se conformó un grupo de trabajo compuesto por un supervisor y un grupo de encuestadores.

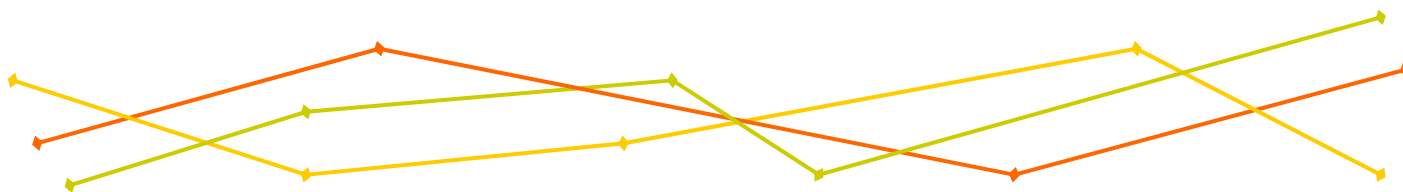
PROCESAMIENTO DE LA INFORMACIÓN

El equipo informático de MAPA PyME ha desarrollado un sistema informático que permite realizar el seguimiento del circuito de la encuesta: gestión de la carga de trabajo entregada a los encuestadores, recepción de las encuestas, ingreso de formularios, validaciones y consistencias de las variables, confrontación de los datos con otras fuentes, procesamiento de resultados, tabulados finales de presentación, sólo por mencionar los procesos más importantes incluidos en el marco de este estudio.

CONTACTO

www.sepyme.gov.ar

mapapyme@mecon.gov.ar



AUTORIDADES

Dra. Cristina Fernández
Presidente de la Nación

Lic. Débora Giorgi
Ministro Producción

Dr. Fernando Javier Fraguío
Secretario de Industria, Comercio y de la Pequeña y Mediana Empresa

Dr. Jorge C. Caradonti
Subsecretario de la Pequeña y Mediana Empresa y Desarrollo Regional

Lic. Daniel Gropper
Coordinador General MAPA PyME